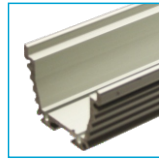
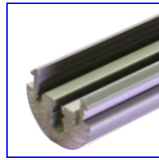
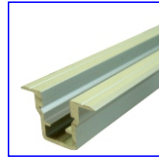
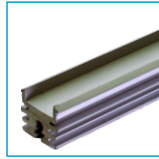
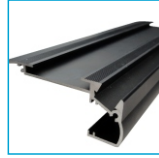
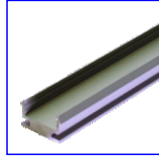
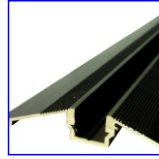
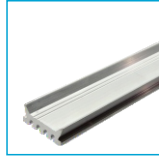
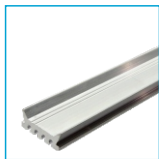


# VISOLO

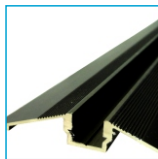


Catálogo  
de Perfiles

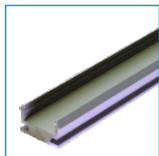
pag.  
**P100**



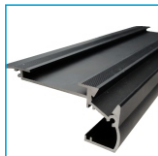
pag.  
**Perfil Pasillo**



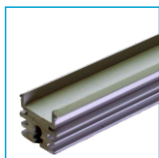
pag.  
**P201**



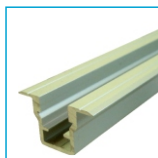
pag.  
**Perfil Peldaño**



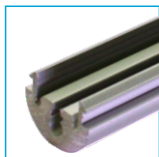
pag.  
**P202**



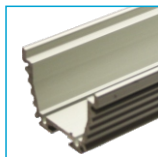
pag.  
**Perfil empotrar**



pag.  
**P203**



pag.  
**Perfil Vbar**



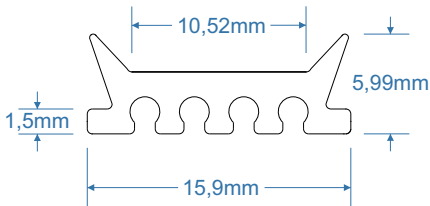
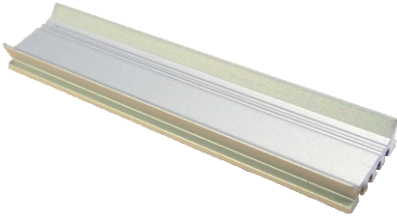
pag.  
**Accesorios**



pag.  
**Radiador LED**



# Índice



## Características

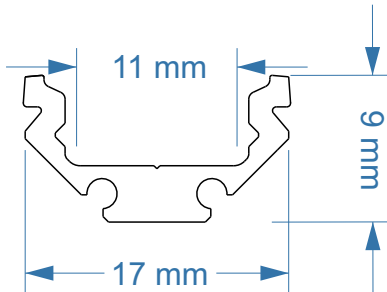
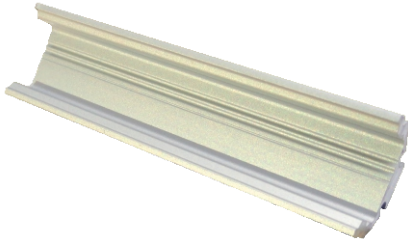
- Perfil de montaje de aluminio para cadenas modulares y cintas de hasta un ancho de 12mm.
- Aluminio anodizado natural.
- Sección compacta (5,99 x 15,9 mm).

## Accesorios compatibles

- Clip 201.

## Luminarias compatibles

- LedFlex cualquier tipo (max 10mm ancho)



## Características

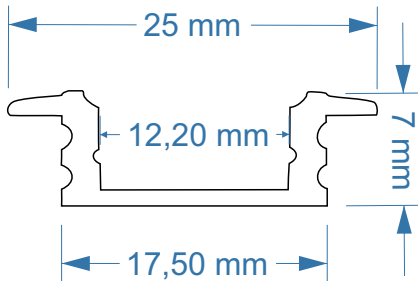
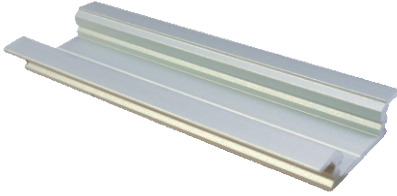
- Perfil de montaje de aluminio para cadenas modulares y cintas de hasta un ancho de 11mm.
- Especial para esquinas.
- Aluminio anodizado natural.
- Dispositivo de fijación para cubierta de plástico.
- Sección compacta (9 x 17 mm).

## Accesorios compatibles

- Lente 101.
- Clip 102.
- Tapa 101.

## Luminarias compatibles

- LedFlex cualquier tipo (max 11mm ancho)



## Características

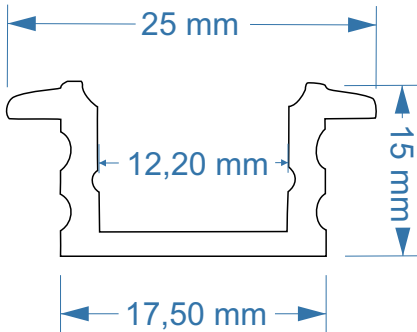
- Perfil de montaje de aluminio para cadenas modulares y cintas de hasta un ancho de 12mm.
- Aluminio anodizado natural.
- Dispositivo de fijación para cubierta de plástico.
- Sección compacta (7 x 17,5 mm).

## Accesorios compatibles

- Lente 101.
- Clip 102.
- Tapa 102.

## Luminarias compatibles

- LedFlex cualquier tipo (max 12mm ancho)



## Características

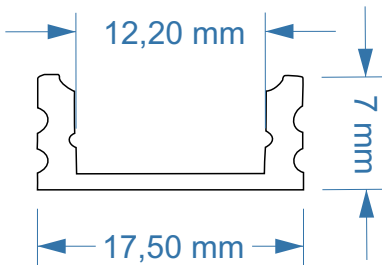
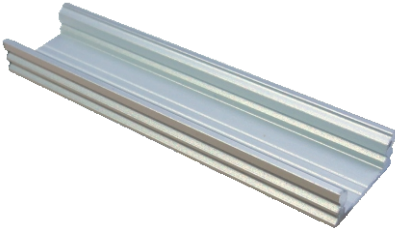
- Perfil de montaje de aluminio para cadenas modulares y cintas de hasta un ancho de 12mm.
- Aluminio anodizado natural.
- Dispositivo de fijación para cubierta de plástico.
- Sección compacta (15 x 17,5 mm).

## Accesorios compatibles

- Lente 101.
- Clip 102.
- Tapa 103.

## Luminarias compatibles

- LedFlex cualquier tipo (max 12mm ancho)



## Características

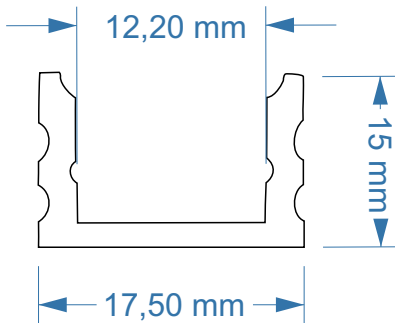
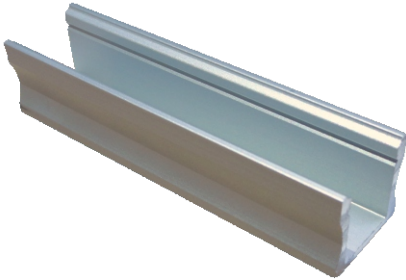
- Perfil de montaje de aluminio para cadenas modulares y cintas de hasta un ancho de 12mm.
- Aluminio anodizado natural.
- Dispositivo de fijación para cubierta de plástico.
- Sección compacta (7 x 17,5 mm).

## Accesorios compatibles

- Lente 101.
- Clip 102.
- Tapa 104.

## Luminarias compatibles

- LedFlex cualquier tipo (max 12mm ancho)



## Características

- Perfil de montaje de aluminio para cadenas modulares y cintas de hasta un ancho de 12mm.
- Aluminio anodizado natural.
- Dispositivo de fijación para cubierta de plástico.
- Sección compacta (15 x 17,5 mm).

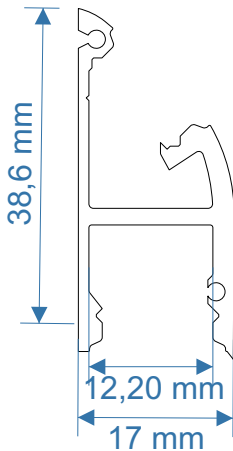
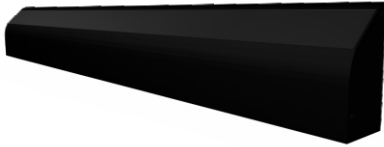
## Accesorios compatibles

- Lente 101.
- Clip 102.
- Tapa 105.

## Luminarias compatibles

- LedFlex cualquier tipo (max 12mm ancho)





## Características

---

- Perfil de montaje de aluminio para cadenas modulares y cintas de hasta un ancho de 12mm.
- Aluminio anodizado natural.
- Dispositivo de fijación para cubierta de plástico.
- Sección compacta (15 x 17,5 mm).

## Accesorios compatibles

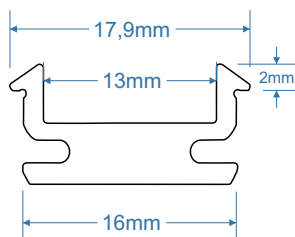
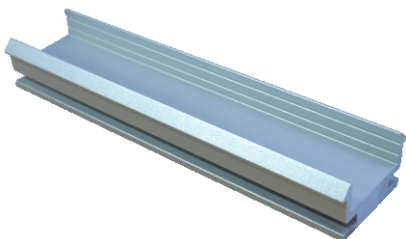
---

- Lente 101.
- Tapa 106.

## Luminarias compatibles

---

- LedFlex cualquier tipo (max 12mm ancho)



## Características

---

- Perfil de montaje de aluminio para cadenas modulares y cintas de hasta un ancho de 12mm.
- Aluminio anodizado natural.
- Dispositivo de fijación para cubierta de plástico.
- Sección compacta (9 x 18 mm).

## Accesorios compatibles

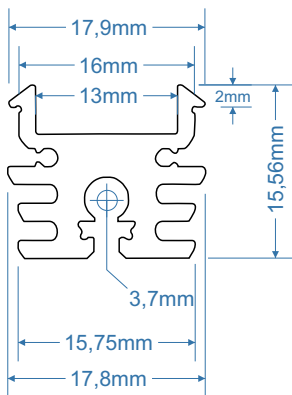
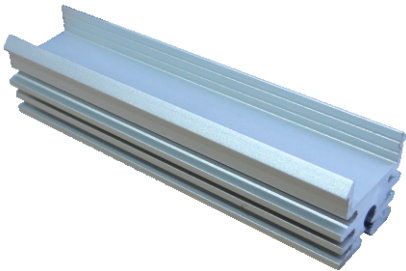
---

- Clip-102.
- Clip-201.
- Tapa-P201.
- Lente-Transparente. (92%)
- Lente-Frost. (82%)
- Lente-Blanca/Opal. (62%)
- Ledline30°.
- Ledline60°.
- Ledline90°.

## Luminarias compatibles

---

- LedFlex cualquier tipo (max 12mm ancho)



## Características

- Perfil de montaje de aluminio para cadenas modulares y cintas de hasta un ancho de 12mm.
- Aluminio anodizado natural.
- Dispositivo de fijación para cubierta de plástico.
- Sección compacta 15,56 x 17,9 mm).

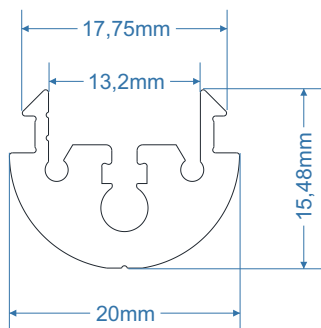
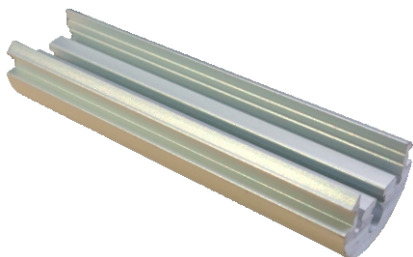
## Accesorios compatibles

- Clip-102.
- Clip-201.
- Tapa-P202.
- LP202.
- Lente-Transparente. (92%)
- Lente-Frost. (82%)
- Lente-Blanca/Opal. (62%)
- Ledline30°.
- Ledline60°.

## Luminarias compatibles

- LedFlex cualquier tipo (max 12mm ancho)





## Características

---

- Perfil de montaje de aluminio para cadenas modulares y cintas de hasta un ancho de 12mm.
- Aluminio anodizado natural.
- Dispositivo de fijación para cubierta de plástico.
- Sección compacta (9 x 18 mm).

## Accesorios compatibles

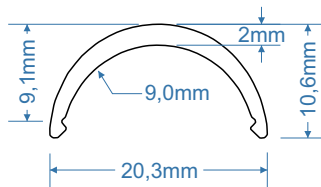
---

- Tapa-P203.
- SLP203.
- LP202.
- P23/SU.
- Lente-Transparente. (92%)
- Lente-Frost. (82%)
- Lente-Blanca/Opal. (62%)
- Ledline30°.
- Ledline60°.
- Ledline90°.

## Luminarias compatibles

---

- LedFlex cualquier tipo (max 12mm ancho)



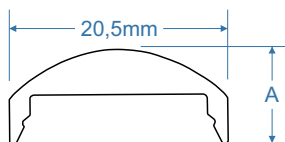
**Lentes:**

- LedLine-Transparente. 92% transmisión.
- LedLine-Frost. 82% transmisión.
- LedLine-Blanca/Opal. 62% transmisión.

Cubiertas de plástico para perfiles P201, P202 y P203.

Material: PMA.

Montaje sin herramientas.



**Lentes:**

- LedLine30°.
- LedLine90°.

Cubiertas de plástico para perfiles P201, P202 y P203.

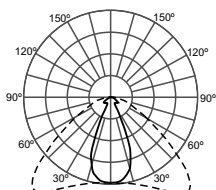
Material: PMA.

Montaje sin herramientas.

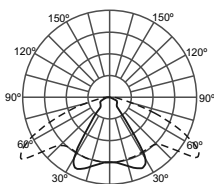
Distribución homogénea de la luz.

Altura.  
 LedLine30°: 11mm  
 LedLine60°: 10mm  
 LedLine90°: 9mm

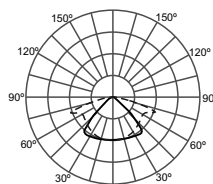
Curva de distribución de la luz 30°



Curva de distribución de la luz 60°

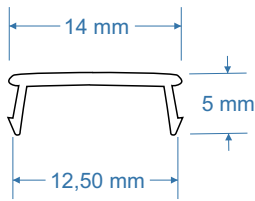


Curva de distribución de la luz 90°



— Eje lineal lente  
 --- Eje transversal lente

# Accesorios Perfiles



## Lentes:

- Lente 101.

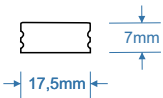
Cubiertas de plástico para perfiles  
P101, P102, P103, P201, P202,  
P203.

Material: PMA.

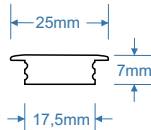
Montaje sin herramientas.

Distribución homogénea de la luz.

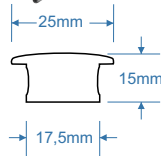
Tapa P104



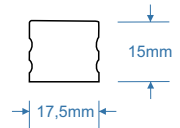
Tapa P102



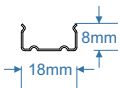
Tapa P103



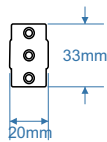
Tapa P105



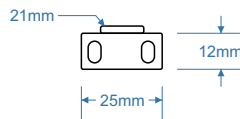
Clip 102



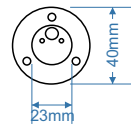
Clip 201



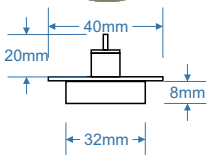
SL202



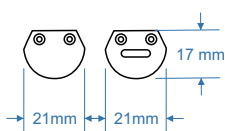
SLP203



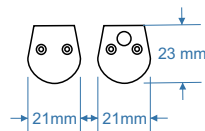
P23/SU



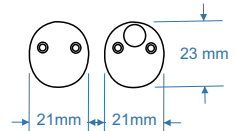
Tapa P201



Tapa P202

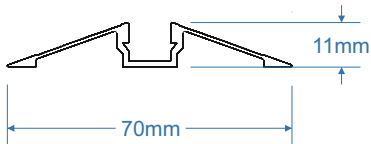
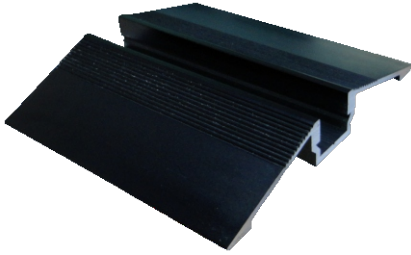


Tapa P203









## Características

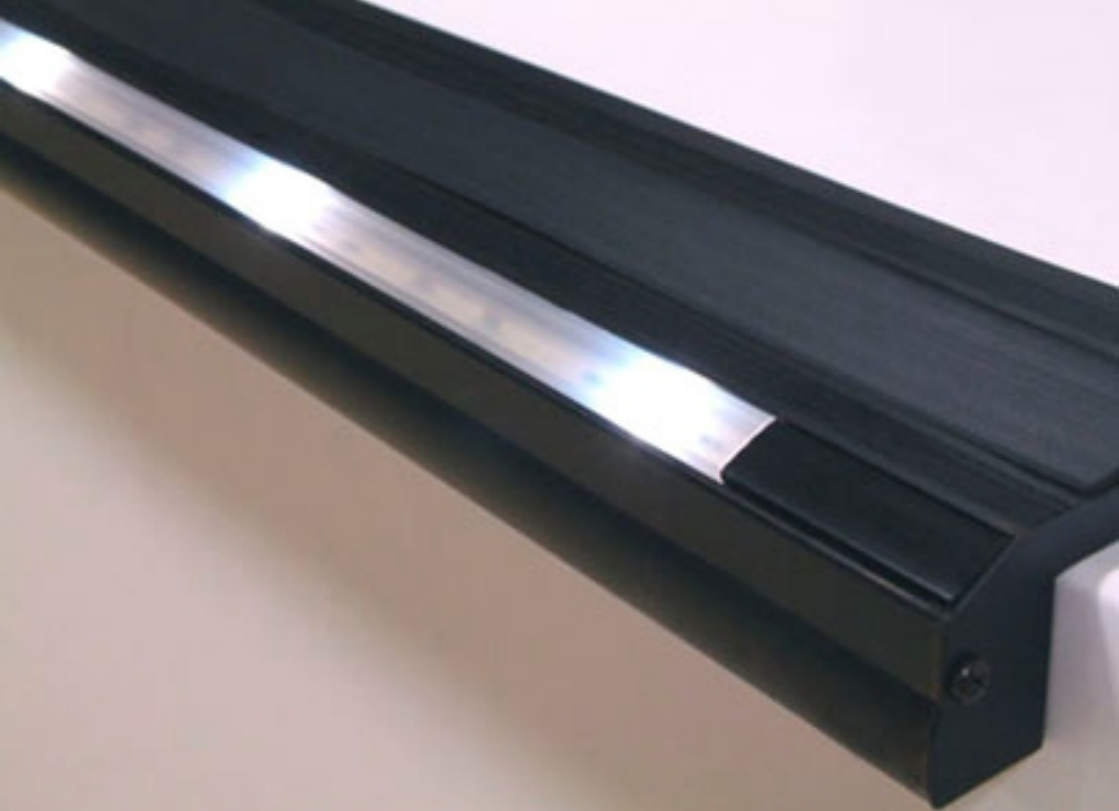
- Extrusión de doble vertiente para superficies
- Permite la señalización de pasillos o delimitación de zonas perimetrales.
- Aluminio anodizado natural, también disponible en color negro.
- Dispositivo de fijación para cubierta de plástico.
- Sección compacta (11 x 70 mm).

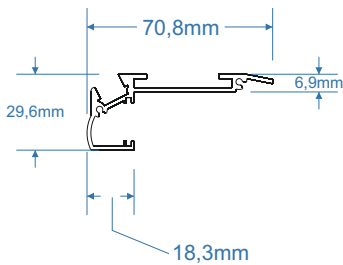
## Accesorios compatibles

- -

## Luminarias compatibles

- LedFlex cualquier tipo (max 10mm ancho)





## Características

- Extrusión de doble vertiente para superficies
- Permite la señalización de pasillos o delimitación de zonas perimetrales.
- Aluminio anodizado natural, también disponible en color negro.
- Dispositivo de fijación para cubierta de plástico.
- Sección compacta (11 x 70 mm).

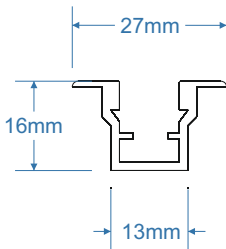
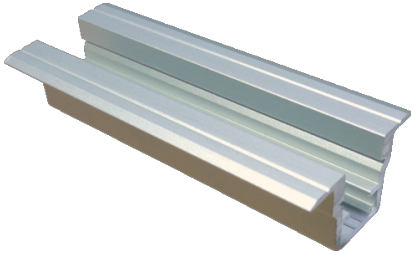
## Accesorios compatibles

- -

## Luminarias compatibles

- LedFlex cualquier tipo (max 10mm ancho)





## Características

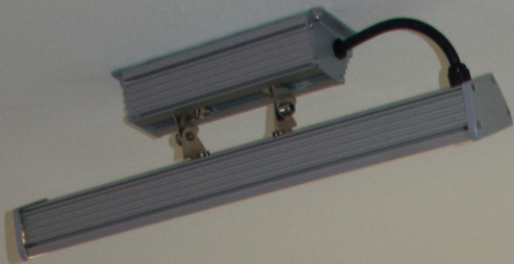
- Extrusión de doble vertiente para superficies
- Permite la señalización de pasillos o delimitación de zonas perimetrales.
- Aluminio anodizado natural, también disponible en color negro.
- Dispositivo de fijación para cubierta de plástico.
- Sección compacta (16 x 27 mm).

## Accesorios compatibles

- -

## Luminarias compatibles

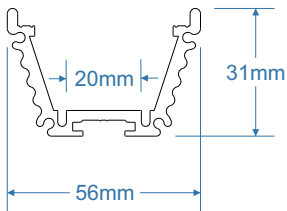
- LedFlex cualquier tipo (max 10mm ancho)





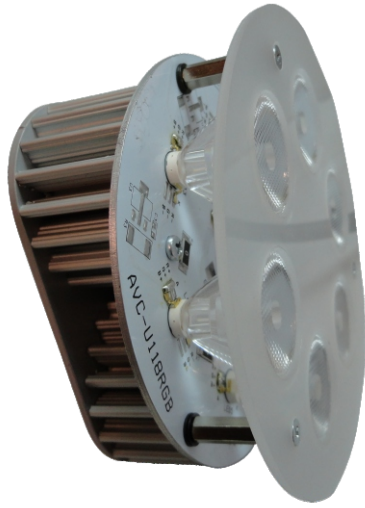
## Características

- Perfil de montaje de aluminio para cadenas modulares y cintas de hasta un ancho de 20mm.
- Aluminio anodizado natural.
- Dispositivo de fijación para cubierta de plástico.
- Amplia sección (31 x 56 mm).

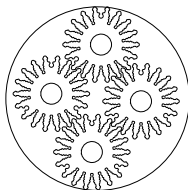
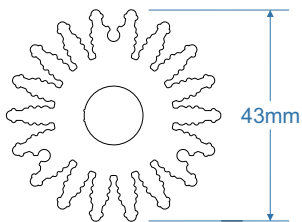


Accesorios compatibles

Luminarias compatibles







Ejemplo multi-radiador.

## Características

- Radiador-Disipador multilaminado para placas de hasta 43mm.
- Opción de colocar varios radiadores juntos para soportar placas de mayor tamaño.
- Aluminio anodizado natural.
- Corte a medida.

## Accesorios compatibles

- -

## Luminarias compatibles

- -